



MACROFILTER®

CARTUCHO COLECTOR DE POLVO

FILTROS PARA POLVO

www.macrofilter.mx



**FICHA
TÉCNICA**

CARTUCHO COLECTOR DE POLVO

INFORMACIÓN GENERAL

Cartucho colector de polvos finos para aplicaciones industriales donde el alto desempeño, economía y larga vida útil son una necesidad.

- Todos los construidos en lámina galvanizada calibre 24, galvanizado
- Face guard de acero galvanizado para dar una mayor resistencia mayor rigidez, mayor durabilidad y facilidad de limpieza.
- Por sus construcción y materiales de alta calidad asegura una baja resistencia al flujo de aire.
- Clasificación MERV 10 a 15 (50% a 99% a partículas de 005 y 010 micras.)
- Media filtrante de diferentes materiales todas aseguran mayor retención de partículas. Celulosa, poliéster y nanofibra.
- De fácil instalación y peso ligero.



DESCRIPCIÓN

GENERALES

Los colectores de polvo Macrofilter® están construido con un aros y/o tapas de lámina galvanizada, face guard de malla metálica para dar mayor fortaleza

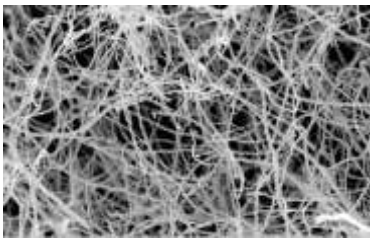
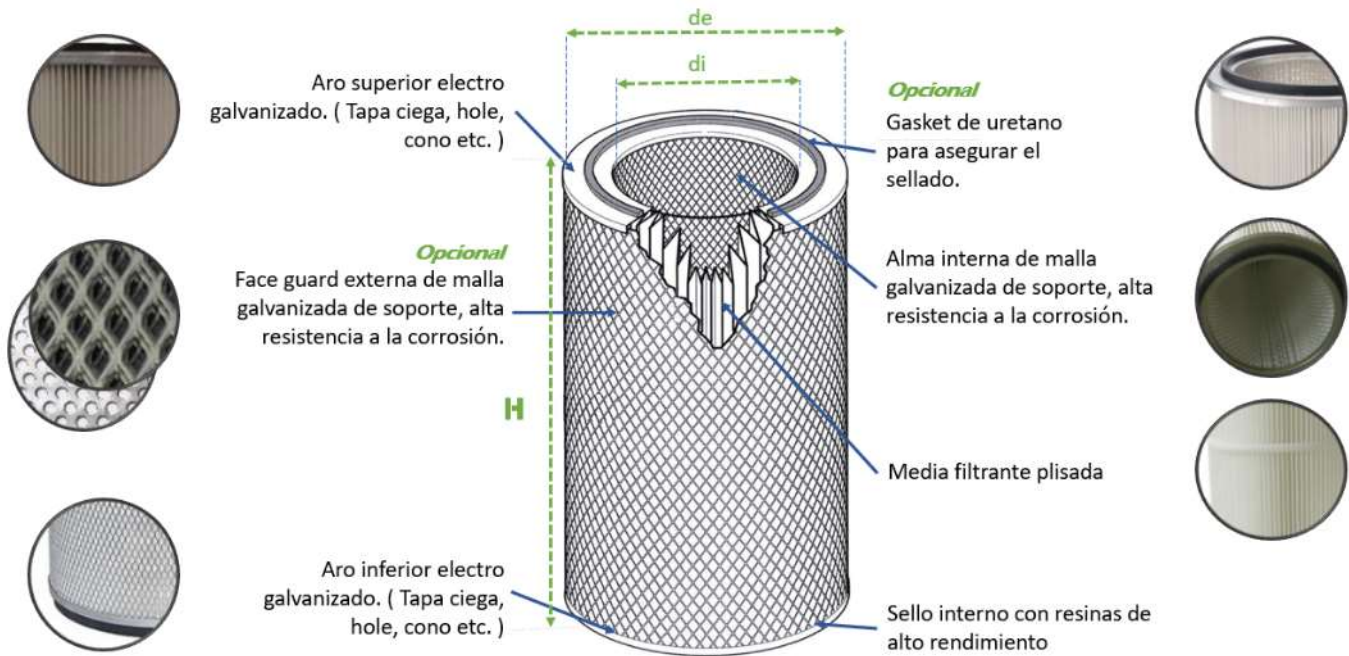
Cartuchos para colectores de polvo Macrofilter®

- Mayor desempeño y vida útil.
- Mejor precio por rendimiento.
- Medidas estándar y especiales.
- Materiales poliéster, nanofibra y celulosa.
- Resistente a la humedad.
- Mayor área filtrante.
- Una vida útil del filtro más larga reduce los costos de reemplazo y mantenimiento.

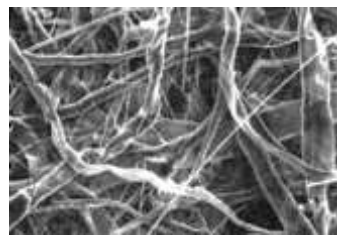
APLICACIONES

Aplicable a colectores de polvos, turbinas de gas, compresores, chorro de arena, cableado de volumen de tabaco, cenizas volantes, deriva de polvo de filtro.

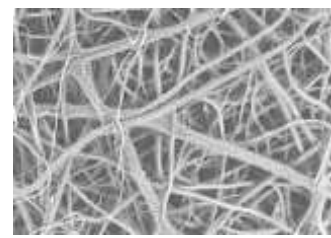
1. **Descripción:** Excelente rendimiento en polvo húmedo, higroscópico o aglomerante.
2. **Mercados:** pulverización térmica, soldadura, minería, procesamiento químico, pulido de metales, productos farmacéuticos, cemento, carpintería, etc.
3. **Tipos de polvo:** sílice pirogénica, humo metálico, polvos metalúrgicos, etc.



Nano fibra



Celulosa



Polyester

TABLAS

DATOS DE DESEMPEÑO

MEDIDA NOMINAL	MEDIDA REAL	RANGO DE CAPACIDAD (CFM)	CAIDA DE PRESION INICIAL
10 X 20 X 1	9 1/2 X 19 1/2 X 13/16	400	0.05
12 X 24 X 1	11 3/8 X 23 3/8 X 13/16	575	0.05
15 X 24 X 1	14 1/2 X 19 1/2 X 13/16	600	0.05
16 X 20 X 1	15 1/2 X 19 1/2 X 13/16	640	0.05
16 X 25 X 1	15 1/2 X 24 1/2 X 13/16	800	0.05
20 X 20 X 1	19 1/2 X 19 1/2 X 13/16	800	0.05
20 X 25 X 1	19 1/2 X 24 1/2 X 13/16	1000	0.05
24 X 24 X 1	23 3/8 X 23 3/8 X 13/16	1200	0.05
10 X 20 X 2	9 1/2 X 19 1/2 X 1 13/16	400	0.10
12 X 24 X 2	11 3/8 X 23 3/8 X 1 13/16	575	0.10
15 X 20 X 2	14 1/2 X 19 1/2 X 1 13/16	600	0.10
16 X 20 X 2	15 1/2 X 19 1/2 X 1 13/16	640	0.10
16 X 25 X 2	15 1/2 X 24 1/2 X 1 13/16	800	0.10
20 X 20 X 2	19 1/2 X 19 1/2 X 1 13/16	800	0.10
20 X 25 X 2	19 1/2 X 24 1/2 X 1 13/16	1000	0.10
24 X 24 X 2	23 3/8 X 23 3/8 X 1 13/16	1200	0.10
12 X 24 X 4	11 3/8 X 23 3/8 X 3 5/8	575	0.18
16 X 20 X 4	15 1/2 X 19 1/2 X 3 5/8	640	0.18
16 X 25 X 4	15 1/2 X 24 1/2 X 3 5/8	800	0.18
20 X 20 X 4	19 1/2 X 19 1/2 X 3 5/8	800	0.18
20 X 25 X 4	19 1/2 X 24 1/2 X 3 5/8	1000	0.18
24 X 24 X 4	23 3/8 X 23 3/8 X 3 5/8	1200	0.18

NOTA: Las capacidades arriba son rangos estándar para estas medidas. En situaciones de velocidades más altas, el filtro operará al doble de estos rangos, con un correspondiente incremento en la caída de presión inicial.

	1"	2"	4"
Arrestancia promedio	70,80%	76,40%	79,30%
Capacidad de Captación de Polvo/ft2	70 gr	120 gr	175 gr



MACROFILTER®

www.macrofilter.mx

**FILTROS PARA AIRE
FILTROS PARA LÍQUIDOS
FILTROS PARA POLVOS**

Desde 1996 EN Macrofilter® fabricamos con los mas altos estándares de calidad filtros para aire, líquidos y polvos.

**MALLAS
COMMODITIES
SERVICIOS Y MANTENIMIENTO
PROYECTOS HVAC**

Nuestra misión es compartir la experiencia y conocimientos técnicos para fabricar y ofrecer productos óptimos que se adecuen a la necesidad de nuestros clientes.



Contáctenos y reciba asesoría personalizada
+52 222 226 6294 (México)
fmp@fmp.com.mx | contacto@fmp.com.mx